

FARMA[®]

DESIGNED BY SWEDEN

 **FORS MW**
We make it easy





Kleine Kranbaureihe

Die kleinen Kran Modelle von Farma haben eine Reichweite von 3,8 bis 5,1 Meter. Die Kräne sind konzipiert für kleinere Traktoren oder Kleinlaster und vor allem für kleinere Rückewagen. Ungeachtet der Nutzung sind unsere Einsteigermodelle den Anforderungen der Kunden genauestens angepasst. Der Farma Kran C 3.8 Generation 2 ist mit dem modernen Kniegelenk ausgestattet, um ein ergonomisches und kraftvolles Arbeiten zu ermöglichen.

Der C 4.2 ist ein kleiner, aber kraftvoller Kran, der mit dem überarbeiteten Kniegelenk allen Anforderungen im Wald gewachsen ist. Der Kran hat eine Reichweite von 4,2 Metern und besitzt ein Teleskop von 60 Zentimetern. Der Kran hat ein sehr starkes Hubmoment. Er ist der Lieblingskran unserer Kunden.

In unserer Generation 2-Serie ist auch ein Kran mit 4,6 m verfügbar, der die besten Eigenschaften für den Nahbereich bietet.

Das G2 Kniegelenk macht die Arbeit in der Nähe der Kransäule und des Gitters viel einfacher und reibungsloser.

Der Kran C 4.6 S G2 verfügt über zwei Schwenkzylinder und ein Drehmoment von 5 kNm. Die C 4.6 D G2 hat vier Schwenkzylinder und ein Drehmoment von 10 kNm. Für schwere Lasten empfehlen wir das Modell mit vier Schwenkzylindern.

Der C 5.0 ist ein kompakter, aber leistungsstarker Kran mit hervorragendem Leistungsspektrum. Dies ermöglicht den Aufbau auf z.B. Holzhackern, kompakten Mini-Forwardern, kompakten Traktoren und Holzverarbeitungslinien. Der Kran wird mit einem leistungsstarken 10-kNm-Schwenkwerk geliefert. Der C 5.1 ist einer der meist gekauften Farma Kräne. Der Kran ist ideal für Waldbesitzer. Die kleinen Kranmodelle werden immer dort eingesetzt, wo eine hohe Hubkraft, aber keine große Kranreichweite benötigt wird.

FARMA G3 Kräne sind in folgenden Modellen erhältlich: C 5.0

FARMA G2 Kräne sind in folgenden Modellen erhältlich: C 3.8 / C 4.2 / C 4.6

FARMA G1 Kräne sind in folgenden Modellen erhältlich: C 5.1

	C 3.8 G2	C 4.2 G2	C 4.6 D G2	C 4.6 S G2	C 5.0 G3	C 5.1
Reichweite m	3,8	4,2	4,6	4,6	5,0	5,1
Drehwinkel Grad	370	370	360	360	360	360
Teleskophublänge m	X	0,6	X	X	1,1	X
Gewicht kg einschl. 0,12 Greifer*	355	380	455	585	565	600
Gewicht kg einschl. 0,16 Greifer*	380	400	475	605	590	625
Gewicht kg einschl. 0,20 Greifer*	X	X	505	645	X	665
Hubkraft kg/ max. Reichweite	475	430	555	555	544	450
Hubleistung netto kNm	18	18	23	23	28	23
Empfohlener Durchfluss l/min	10-35	10-35	20-50	20-50	20-50	20-50
Arbeitsdruck bar	175	175	175	175	190	175
Gewicht am Kran, kg	290	310	400	460	495	530

* Gewichtsangaben einschl. Greifer, Rotator und Gelenk.

Weitere Informationen zu Krangrößen, Bewegungsschemata sowie Spezifikationen finden Sie in der Übersicht und den technischen Daten in dieser Broschüre sowie auf www.forsmw.com. Wir behalten uns das Recht vor, Spezifikationsänderungen ohne Vorankündigung vorzunehmen. Die Abbildungen zu den Maßangaben dienen nur der Illustration. Die Angaben können gerundet sein.

Mittlere Kranbaureihe C 5,3 G2 / C 6,3 G2 / C 6,7 G3 / Große Kranbaureihe C 7,0 G2 / C 8,5 G2

Mittlere Kranbaureihe

FARMAs mittlere Kranbaureihe ist in den Kranreichweiten 5,3 bis 6,7 Metern erhältlich.

Unser mittleres Schwenkwerk ist in den C 5,3 und C 6,3 Kränen verbaut, beide sind mit dem Kniegelenk ausgestattet und verfügen somit über eine optimale Ergonomie und höchste Hubkraft. Der C 6,3 ist mit einem 1,1m langen Teleskop ausgestattet und ist somit in der Lage auch entfernteres Holz zu erreichen. Der Kran ist das Lieblingsmodell unserer Kunden.

Der brandneue Farma C 6,7 G3 ist ein längerer und stärkerer Kran in der mittleren Kranbaureihe der allen Anforderungen der Holzverladung standhält. Das komplett neu entwickelte Teleskop mit seinen sehr gut geschützten Schläuchen und der hervorragenden Arbeitsgeometrie ermöglicht ihnen höchste Leistungsfähigkeit bei der Arbeit. Der C 6,7 verfügt weiterhin über ein komplett neues Schwenkwerk mit 10kNm Schwenkmoment, was 30% mehr gegenüber dem Standard Schwenkwerk bedeutet.

Große Kranbaureihe

Der FARMA C 7,0 ist der bestdurchdachte Kran am Markt mit unschlagbarem Preis-Leistungsniveau. Der Kran hat eine Reichweite von 7,0 m mit seinem Einfachteleskop. Die Hubkraft und Arbeitsgeometrie sind Spitzenklasse. Das attraktive Design und die hohe Stahlvergütung ermöglichen geringstes Eigengewicht und somit höchste Hubkapazität.

Der FARMA C 8,5 ist unser größter Kran der professionelles Arbeiten ermöglicht und verfügt ebenfalls über ein modernes Kniegelenk. Das Kranesign ermöglicht durch beste Ergonomie kraftvolles Arbeiten im Nahbereich und durch den kraftvollen Ausleger über die komplette Reichweite. Der C 8,5 besitzt eine Teleskoplänge von 2,9 m mit Doppelteleskop.

FARMA G3 Kräne sind in folgenden Modellen erhältlich: C 6,7

FARMA G2 Kräne der mittleren Baureihe sind in folgenden Modellen erhältlich: C 5,3 / C 6,3D

FARMA G2 Kräne der großen Baureihe sind in folgenden Modellen erhältlich: C 7,0 / C 8,5

	C 5,3 G2	C 6,3 G2	C 6,7 G3	C 7,0 G2	C 8,5 G2
Reichweite m	5,3	6,3	6,7	7,0	8,5
Drehwinkel Grad	360	360	360	380	380
Teleskophublänge m	X	1,1	1,45	1,3	2,9
Gewicht kg einschl. 0,12 Greifer*	650	X	X	X	X
Gewicht kg einschl. 0,16 Greifer*	675	765	745	X	X
Gewicht kg einschl. 0,20 Greifer*	715	800	785	945	980
Gewicht kg einschl. 0,24 Greifer*	X	X	X	980	1 020
Hubkraft kg/max. Reichweite	565	440	410	720	520
Hubleistung netto kNm	30	28	28	48	45
Empfohlener Durchfluss l/min	40-70	40-70	20-50	20-50	20-50
Arbeitsdruck bar	190	190	190	175	175
Gewicht am Kran, kg	580	630	650	810	850

* Gewichtsangaben einschl. Greifer, Rotator und Gelenk.

Weitere Informationen zu Krangrößen, Bewegungsschemata sowie Spezifikationen finden Sie in der Übersicht und den technischen Daten in dieser Broschüre sowie auf www.forsmw.com. Wir behalten uns das Recht vor, Spezifikationsänderungen ohne Vorankündigung vorzunehmen. Die Abbildungen zu den Maßangaben dienen nur der Illustration. Die Angaben können gerundet sein.

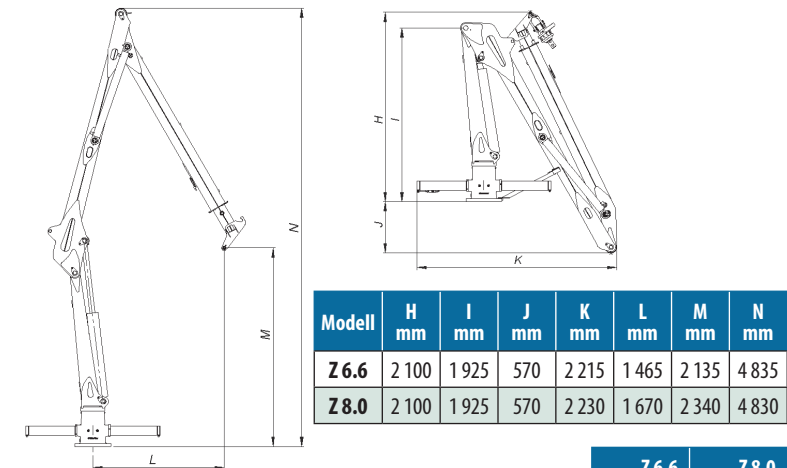
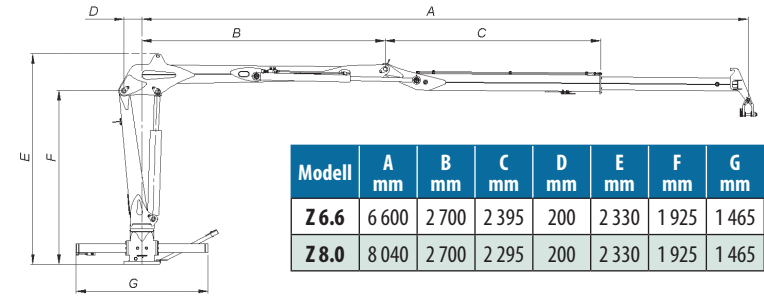




BIGAB Z-Kran

Der Bigab Z-Kran ist der perfekte "Allrounder". Der Kran ist konzipiert, um auf einer Zugdeichsel gefaltet fahrbar zu sein, sodass dieser während der Arbeit mit dem Hänger nicht stört.

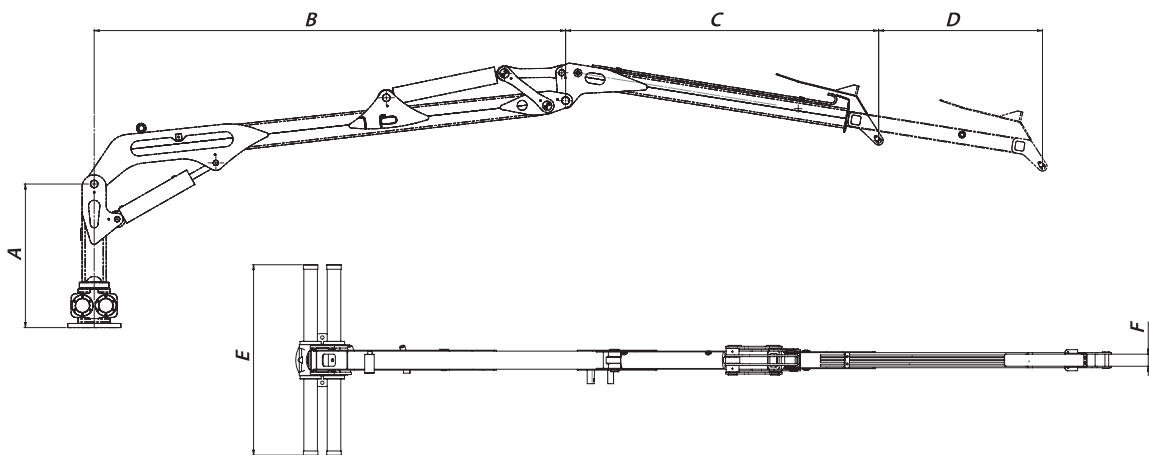
Dank des innovativen Designs des Kranes wird der Blickwinkel beim Arbeiten mit dem Hänger nur wenig eingeschränkt. Die Z-Kräne sind in den Längen 6.6 m und 8.0 m erhältlich.



	Z 6.6	Z 8.0
Reichweite (m)	6,6	8,0
Schwenkachse (in°)	380	380
Teleskophublänge (in m)	1,45	2,65
Gewicht einschl. Greiferschaufel 160 L*/Gewicht des Kranes (in kg)	1 012/820	1 062/870
Gewicht einschl. Greiferschaufel 200 L*/Gewicht des Kranes (in kg)	1 022/820	1 072/870
Gewicht einschl. Greifer 0,20*/Gewicht des Kranes (in kg)	952/820	1 000/870
Hubkraft gesamte Länge (ausschl. Greifer/Drehvorrichtung) (in kg)	750	590

* Gewichtsangaben einschl. Greifer, Rotator und Gelenk.

Weitere Informationen zu Krangrößen, Bewegungsschemata sowie Spezifikationen finden Sie in der Übersicht und den technischen Daten in dieser Broschüre sowie auf www.forsmw.com. Wir behalten uns das Recht vor, Spezifikationsänderungen ohne Vorankündigung vorzunehmen. Die Abbildungen zu den Maßangaben dienen nur der Illustration. Die Angaben können gerundet sein.



	A mm	B mm	C mm	D mm	E mm	F mm
C3.8 G2	960	2 200	1 650	–	960	50
C4.2 G2	960	2 200	1 410	595	960	50
C4.6 G2	950	2 840	1 780	–	1 270	50
C5.0 G3	1 100	2 350	1 605	1 090	1 270	100
C5.1	950	2 960	2 110	–	1 270	50
C5.3 G2	950	3 150	2 150	–	1 270	60
C6.3 G2	950	3 150	2 100	1 100	1 270	60
C6.7 G3	1 445	3 245	2 075	1 455	1 270	80
C7.0 G2	1 590	3 370	2 340	1 300	1 500	60
C8.5 G2	1 590	3 370	2 340	2 900	1 500	60

Alle Maße in den Abbildungen sind in mm.

Weitere Informationen zu Krangrößen, Bewegungsschemata sowie Spezifikationen finden Sie in der Übersicht und den technischen Daten in dieser Broschüre sowie auf www.forsmw.com.

Wir behalten uns das Recht vor, Spezifikationsänderungen ohne Vorankündigung vorzunehmen.

FARMA Kran	Kranteleskop	Schwenkzylinder	STEUERUNGSEBEL													Dämpfung	LED-Kranbeleuchtung	GREIFER				ROTATOR		Hydraulische Funkwinde													
			5-Hebel	6-Hebel	7-Hebel	8-Hebel	2 XY + 3 Hebel	2 XY + 4 Hebel	2 XYZ + 2 Hebel Drehhebelsteuerung	2-Hebel + 3 elek. 0m/Off-Steuerung	2-Hebel + 4 elek. 0m/Off-Steuerung	2-Hebel + 5 elek. 0m/Off-Steuerung 4WD	Hydraulikservo	Elek. Proportional 6 prop. 2 0m/Off-Steuerung	Funkelek. Proportional 8 prop.			Elek. Proportionale Durchflussverteilung	0.12	0.16	0.20	0.24	3 Tonnen, 49 mm		4 Tonnen, 59 mm												
C3.8 G2	X	4	L	X	0	X	0	X	X	0	X	X	0	0	0	0	0	0	0	0	X	X	0	X	0 ¹												
C4.2 G2	S	4	X	L	X	0	X	0	0	X	0	X	0	0	0	0	0	0	0	0	X	X	0	X	0 ¹												
C4.6 S G2	X	2	L	X	0	X	0	X	X	0	X	X	0	0	0	0	0	0	0	0	0	X	0	X	0 ²												
C4.6 D G2	X	4	L	X	0	X	0	X	X	0	X	X	0	0	0	0	0	0	0	0	0	X	0	X	0 ²												
C5.0 G3	S	4	X	L	X	0	X	0	0	X	0	X	0	0	0	0	0	0	0	0	X	X	0	X	0 ¹												
C5.1	X	4	L	X	0	X	0	X	X	0	X	X	0	0	0	0	0	0	0	0	0	X	0	X	0 ²												
C5.3 G2	X	4	L	X	0	X	0	X	X	0	X	X	0	0	0	0	0	0	0	0	0	X	0	X	0 ²												
C6.3 G2	S	4	X	L	X	0	X	0	0	X	0	0	0	0	0	0	0	0	0	0	0	X	0	X	0 ²												
C6.7 G3	S	4	X	L	X	0	X	0	0	X	0	0	0	0	0	0	0	0	0	0	0	X	0	X	0 ²												
C7.0 G2	S	4	X	L	X	0	X	0	0	X	0	0	0	0	0	0	0	0	0	X	X	0	0	X	0 ²												
C8.5 G2	S	4	X	L	X	0	X	0	0	X	0	0	0	0	0	0	0	0	0	X	X	0	0	X	0 ²												
S = Standardmäßig O = Optional L = Loser Kran X = Nicht verfügbar			Die Zahl weist auf die Anzahl der Zylinder hin	L = Nur für losen Kran	L = Nur für losen Kran																																
Empfohlen von FARMA																																					
																			Zum Schwenken, Heben und Absenken	2 St.	Gewicht 53 kg	Gewicht 70 kg	Gewicht 115 kg	Gewicht 145 kg	Gewicht 16 kg	Gewicht 21 kg	¹ BW600 ² HW1300										

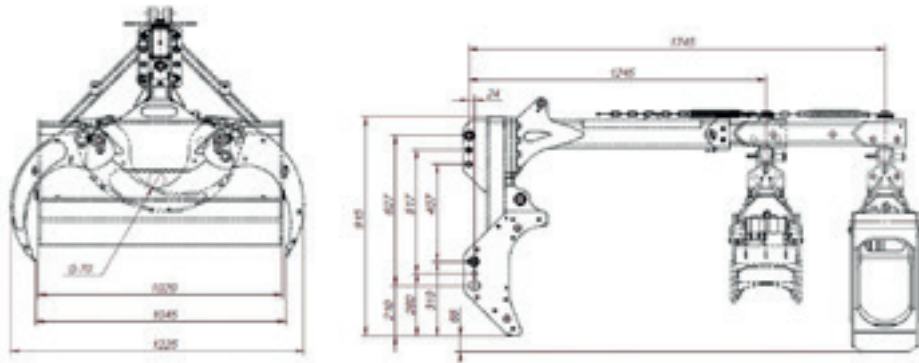
Greifer Skidder



FARMA GS 1000 TM

Der FARMA Skidder ist ein kleines kraftvolles Werkzeug für die Holzbergung mit kleinen und mittleren Traktoren. Es sind verschiedene Modelle erhältlich um alle Anforderungen in vollem Umfang erfüllen zu können. Mit dem Farma Skidder ist die Holzbergung ein Leichtes, auch unter schwierigsten Bedingungen. Die speziell für den FARMA Skidder entwickelte Zange wiegt lediglich 87 kg bei einer Öffnungsweite von über 1 m, weil sie aus hochfestem Stahl gefertigt wird. Der Farma Skidder ist mit mechanischem oder hydraulischem Teleskop erhältlich und wird über die Traktorhydraulik mit Öl versorgt. Optional bieten wir für den Skidder die Rückwinde RW 600S an, diese kann sowohl über den Traktor als auch per Fernbedienung angesteuert werden, was ein sicheres Arbeiten ermöglicht und auch den Traktor schützt. Die Farma RW 600S kann 600 kg Holz ziehen. Der Skidder ist für den Anbau an KAT1 und 2 geeignet.

Technische Daten	Skidder
Anpresskraft der Zangenmesser bei kleinstem Abstand zueinander	7.0 kN
Arbeitsdruck	17.5 MPa
Gewicht	225 kg
Drehwinkel	L/R- 90°
Ausschub Teleskop	500 mm
Breite Polterschild	1 020 mm
Hydraulik Kategorie	<60 Hp
Funkwinde	Optional
Schutzgitter	Optional



Fällkopf



FÄLLKOPF BC 18

FARMA bietet mit dem BC18 einen leichten, aber starken Fällkopf an, der sowohl für den Krananbau, aber auch für den Baggeranbau geeignet ist. Das erleichtert die Knickpflege ungemein. Mit diesem Gerät ist es möglich, kleine Bäume bis 18 cm und auch Sträucher zu schneiden und zu laden. Die feste Scheide ist einfach zu warten und der BC18 wird mit diversen Aufnahmen angeboten.



FÄLLKOPF BC 25

Der neue BC 25 – der Energie-Schneider für Bagger, der noch größer, stärker und leistungsfähiger ist. Der BC 25 ist größer als der BC 18 und kann mit verschiedenen Adaptern an kleinen bis mittleren Baggern montiert werden. Er kann, abhängig von der Holzsorte, bis zu 25 cm dicke Stämme fällen. Mit den beiden leistungsstarken Zylindern können Stämme schnell und effizient geschnitten werden. Das austauschbare Messer wurde speziell für den BC 25 entwickelt und besteht aus hochfestem und verschleißfestem Stahl. Der BC 25 ist mit einer austauschbaren Schnellkupplung ausgestattet. So können beispielsweise MS03 und MS08 und andere Schnellkupplungen verwendet werden.

Technische Daten	BC 18	BC 25
Max. Schnittdurchmesser	180 mm*	250 mm*
Max. Greiföffnung	660 mm	890 mm
Max. Höhe	600 mm	630 mm
Max. Druck	19.0 MPa	25.0 MPa
Empfohlener Ölfluss	40-60 l/min **	40-60 l/min**
Kippwinkel	90° ***	-
Größe der Rotatorhalterung	49/59 ****	-
Gewicht	190 kg	350 kg

* Der maximale Schnittdurchmesser hängt letztendlich von der Baumart ab.

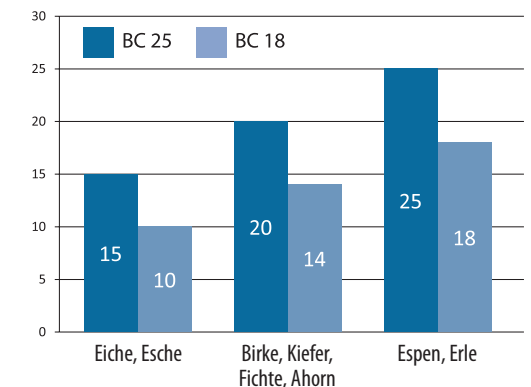
** Kann bei 25 l/min verwendet werden, wenn sich der Betrieb verlangsamt.

*** BC 18 für Krane.

**** Dieses Modell ist mit einer austauschbaren Rotatorhalterung ausgestattet. Bitte die gewünschte Halterung bei der Bestellung angeben.

SCHNITTLLEISTUNG

! BC 18 Max. 19.0 MPa
BC 25 Max. 25.0 MPa



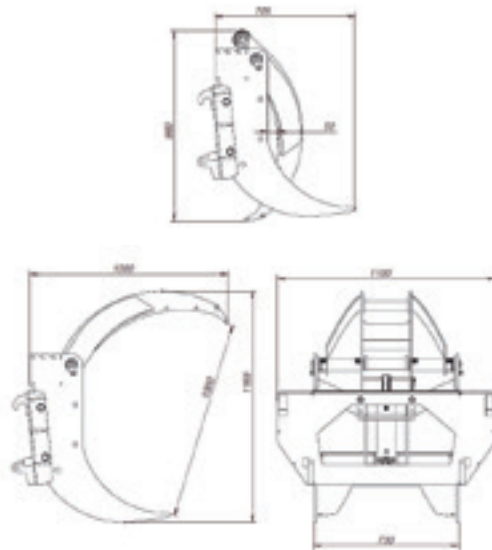
Achtung: Beim Fällen von Bäumen mit einem Stammdurchmesser von 18 bzw. 25 cm kommen viele verschiedene Faktoren zum Tragen, wie Baumart, Feuchtigkeit, Umgebungstemperatur und Frost.

Log Lifter



LOG LIFTER LL 1000

FARMA hat eine neue Rückezange für den Frontlader Anbau entwickelt. Der LL 1000 ist für den Anbau an Traktoren, Rad oder Teleskopladern und andere Lademaschinen mit standardisierten Anhängemöglichkeiten konzipiert. Der FARMA LL1 000 bewegt ihr Holz im Wald, auf dem Holzplatz, oder in ihrem Betrieb leicht und zuverlässig. Der FARMA Log Lifter LL 1000 hat eine Öffnungsweite von 1 000 mm und kann Stämme bis 50 cm Durchmesser halten. Optional bieten wir die Funkwinde RW 600 an. Die RW 600 hat 30 m Seil auf der Trommel. Die geschraubte Anbauplatte ermöglicht das Kuppeln an verschiedenste Anbaukonsolen.



Technische Daten	Log lifter
Max. Öffnungsweite	1 000 mm
Max. Höhe	1 165 mm
Max. Öldruck	19,0 MPa
Erforderliche Ölmenge	20-40 l/min
Gewicht ohne Anbaukonsole	165 kg
Max. Lademöglichkeit	1 500 kg

Winde



WINDE RW 1300 / RW 600

Das FARMA-Sortiment enthält zwei Funkwinden. Die Funkfernsteuerung macht die Arbeit leichter und sorgt vor allem für mehr Sicherheit. Die Winde ist in zwei Modellen lieferbar. Eine kleinere Variante für 3,8 m/4,2 m-Kräne mit 5 mm-Seil und 30 m Länge sowie ein Modell für Kräne ab 4,6 m mit 6 mm-Seil und standardmäßig 35 m Länge.



RW 600 zur Befestigung an Kran C3,8 m.



RW 1300 zur Befestigung an C 4,6 m und höher.

RW 1300

Technische Daten	RW 1300 Winde
Zugkraft bei 175 bar	1 300 kg
Seilgeschwindigkeit bei 40 l/min (m/s)	0.8 m/sec
Länge des Drahtseils	35 m
Durchmesser des Drahtseils	6 mm
Gewicht der Winde	52 kg einschl. Winde, Drahtseil, Umlenkrolle.
Funkfernsteuerung	2 Kanäle

RW 600

Technische Daten	RW 600 Winde
Zugkraft bei 175 bar	600 kg
Seilgeschwindigkeit bei 40 l/min (m/s)	1.1 m/sec
Länge des Drahtseils	30 m
Durchmesser des Drahtseils	5 mm
Gewicht der Winde	23 kg einschl. Winde, Drahtseil, Umlenkrolle.
Funkfernsteuerung	2 Kanäle

Dreipunkt-Abstützung

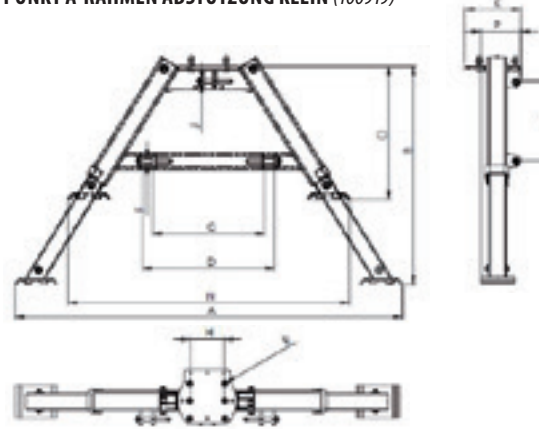
DREIPUNKT-ABSTÜTZUNG

Zur Montage des Krans auf der Dreipunkthydraulik des Traktors dient die Dreipunktbefestigung, an der der Kran festgeschraubt wird. Die Befestigung ist in unterschiedlichen Modellen je nach Größe des Krans lieferbar. Wichtig! Wird bei der Montage des Krans am Traktor eine Schwimmstellungsfunktion benötigt, gehört diese nicht zur Grundausstattung des Krans, sondern ist als Sonderausstattung erhältlich.

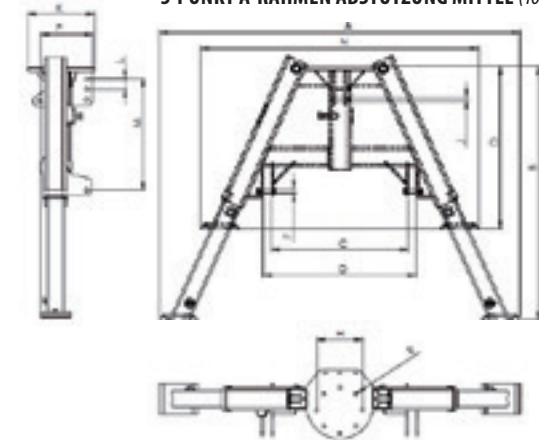
	A	B	C	D	E	F	G	H	I	J	K	L	M	N	O	P	R	COMPATIBLE WITH
KLEIN (100919)	2315	1305	670	790	-	28	-	210	-	25	330	-	480	1685	795	240	24	FARMA C3.8, C4.2
MITTEL (100918)	2345	1645	890	990	-	28	-	300	-	25	445	70(1x)	740	1780	1020	350	22	FARMA C4.6, C5.1, C5.3, C6.3
FLAP-DOWN CAT 2 (100917)	2785	1780 or 1940	880 or 640	985 or 945	-	28	-	300	-	25	395	70(3x)	595 or 580	1985	945 or 1100	340	22	FARMA C5.3, C6.3
FLAP-DOWN CAT 2/3 (100937)	3580	1655	770	945	1085	28	37	300	32	25	865	70(x2)	685	2225	880	685	22	FARMA C6.7, C7.0, C8.5



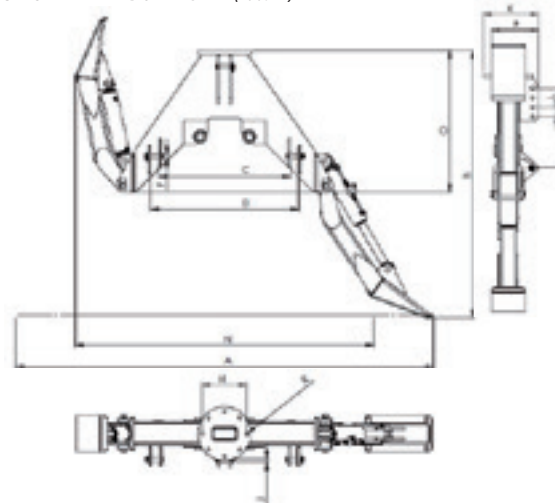
3-PUNKT A-RAHMEN ABSTÜTZUNG KLEIN (100919)



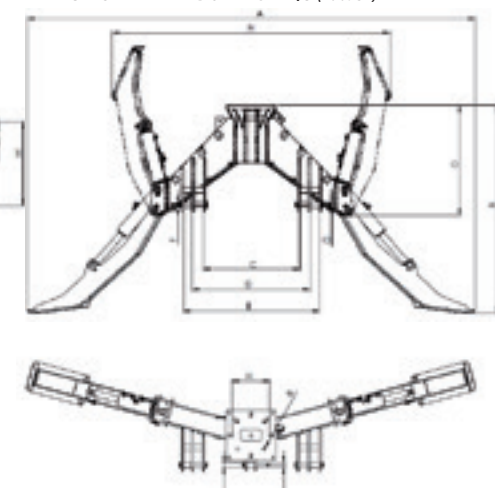
3-PUNKT A-RAHMEN ABSTÜTZUNG MITTEL (100918)



3-PUNKT FLAP DOWN CAT 2 (100917)



3-PUNKT FLAP DOWN CAT 2/3 (100937)



Greifer Sortiment



GREIFER G2

Die preiswerte Greiferserie der FARMA Generation 2 wurde sehr gut angenommen. Durch die Klauengeometrie lässt sich der Greifer einfacher füllen und er „gräbt“ sich besser in das Holz ein. Das Greifersortiment umfasst die Größen 0,12, 0,16, 0,20 und 0,24. In der Übersicht auf Seite 21 sehen Sie, welcher Greifer bei welchem Rückewagen zur Grundausstattung gehört und welche Alternativen möglich sind.

Technische Daten	0,12 m ²	0,16 m ²	0,20 m ²	0,24 m ²
Gewicht	53 kg	75 kg	115 kg	145 kg
Arbeitsdruck	17,5 MPa	17,5 MPa	17,5 MPa	21,0 MPa
Anpresskraft der Zangenmesser bei kleinstem Abstand zueinander	6,3 kN	7,0 kN	8,25 kN	11,0 kN
Max. Gewichtszuladung	1000 kg	1000 kg	1500 kg	2000 kg
Drehelenkgröße, Rotator	50	50	50/60*	50/60*

* Dieses Modell ist mit einer auswechselbaren Rotator-Halterung ausgestattet. Bitte die gewünschte Größe bei der Bestellung angeben. Die unterstrichene Größe ist die Standardoption.



GREIFERSCHAUFEL G2

Zur Serie Generation 2 gehören auch unsere Greiferschaufeln mit 160 l bzw. 200 l Fassungsvermögen für unterschiedliche Anwendungen und Arbeitsweisen. Der vorhandene Greifer am Kran wird einfach gegen die Schaufeln ausgetauscht. Zu den Anwendungsgebieten gehören das Reinigen von Gräben sowie das Laden und Abladen von Kies, Erde und ähnlichem.

Technische Daten	160 l	200 l
Gewicht	172 kg	182 kg
Drehelenkgröße, Rotator	50/60*	50/60*
Arbeitsdruck	19,0 MPa	19,0 MPa
Anpresskraft der Zangenmesser bei kleinstem Abstand zueinander	9,0 kN	9,0 kN
Volumen	160 l	200 l
Max. Gewichtszuladung	1000 kg	1000 kg

* Dieses Modell ist mit einer auswechselbaren Rotator-Halterung ausgestattet. Bitte die gewünschte Größe bei der Bestellung angeben. Die unterstrichene Größe ist die Standardoption.



REISIGGREIFER G2

FARMA hat für die G2-Serie Reisiggreifer entwickelt, die das Fahren von Reisig bei der Forstarbeit erleichtern, da diese sich nicht so leicht in diesen Greifern verfangen. Der Reisiggreifer ist in drei Modellen 0,12 sowie 0,16 und 0,20 lieferbar. Der vorhandene Greifer am Kran wird einfach gegen den Reisiggreifer ausgetauscht. Weitere Informationen siehe www.forsmw.com.

Technische Daten	0,12 m ²	0,16 m ²	0,20 m ²
Gewicht	57 kg	85 kg	125 kg
Arbeitsdruck	17,5 MPa	17,5 MPa	19,0 MPa
Anpresskraft der Zangenmesser bei kleinstem Abstand zueinander	6,0 kN	6,5 kN	9,0 kN
Max. Gewichtszuladung	1000 kg	1000 kg	1500 kg
Drehelenkgröße, Rotator	50	50	50/60*

* Dieses Modell ist mit einer auswechselbaren Rotator-Halterung ausgestattet. Bitte die gewünschte Größe bei der Bestellung angeben. Die unterstrichene Größe ist die Standardoption.



EINSATZSCHAUFEL G2

Die FARMA Einsatzschaufeln sind äußerst erfolgreich. Einsatzschaufeln sind eine kostengünstige Möglichkeit, den Greifer für das Laden von Kies, das Reinigen von Gräben usw. umzurüsten. Die Einsatzschaufeln werden einfach an den vorhandenen FARMA G2-Greifer des Krans angebaut. Lieferbar sind Einsatzschaufeln für die G2-Greifermodelle 0,12, 0,16 und 0,20.

Technische Daten	0,12 m ²	0,16 m ²	0,20 m ²
Gewicht	35 kg	40 kg	50 kg
Arbeitsdruck	17,5 MPa	17,5 MPa	19,0 MPa
Anpresskraft der Zangenmesser bei kleinstem Abstand zueinander	6,3 kN	6,8 kN	9,0 kN
Volumen	58 l	80 l	110 l
Max. Gewichtszuladung	500 kg	500 kg	750 kg



BALLENGREIFER

Der FARMA Ballengreifer wurde speziell entwickelt, um mit unseren Forstkränen Rundballen aufzuladen. Die abgerundeten Greifer halten einen umwickelten Ballen, so dass die Folie nicht beschädigt wird. Dies erlaubt dann auch ein dichtes Stapeln der Ballen. Der Ballengreifer hat eine sehr große Öffnungsweite von 3 175 mm, um Ballen von 1 bis 1,5 m Durchmesser greifen zu können. Dabei ist er sehr leicht gebaut und hat nur ein Eigengewicht von 130 kg. Der Greifer ist kompatibel mit unseren Kränen C 5,3 bis C 8,5.



BÖSCHUNGSMÄHER

Holen Sie mit dem FARMA FH 100, das Beste aus Ihrem Bagger heraus. Mit ihm halten Sie Gräben, Grünflächen, Parks und Straßenränder sauber. Die Ketten werden zum Mähen von Gras und Büschen unter widrigsten Bedingungen verwendet. Aus Sicherheitsgründen befinden sich Schutzketten vor der Schneidöffnung, um das Mähgut zu stoppen. Der FH 100 nimmt wenig Platz ein, bietet aber viel Flexibilität.



KRANBELEUCHTUNG

Die FARMA Kranbeleuchtung ist auf Wunsch als Sonderausstattung lieferbar. Die Kranbeleuchtung besteht aus zwei LED-Scheinwerfern, die zu beiden Seiten des Krans montiert sind. Die Beleuchtung kann auch nachträglich montiert werden, preisgünstiger ist es jedoch, wenn sie beim Kauf des Krans mitbestellt wird.



ENDLAGENDÄMPFUNG FÜR HAUPTFUNKTIONEN HEBEN/SCHWENKENG

Wären Sie gerne sanfter und bequemer unterwegs? Wünschen Sie sich einen geringeren Wartungsbedarf? Dann ist eine Dämpfung das Richtige für Sie. Endlagendämpfung für das Heben und Senken des Krans sowie des Schwenkwerkes.



GREIFERDÄMPFER

Der FARMA Greiferdämpfer erleichtert die Arbeit mit dem Kran, da er den Greifarm stabilisiert. Der Greiferdämpfer wird zwischen Kran und Drehgelenk montiert. Der Greiferdämpfer ist sehr beliebt, da viele Anwender der Ansicht sind, dass er die Arbeit erleichtert. Der Dämpfer ist Standard bei G₂ Kränen.



KRANSITZ

Der Sitz bietet uneingeschränkte Sicht über den Arbeitsbereich und ist eine komfortable Lösung für einen besseren Überblick beim Be- und Entladen. Der Sessel mit verstellbarem und klappbarem Sitz ist auch bei langen Arbeitstagen äußerst bequem und die rutschfesten Sprossen sorgen für ein sicheres Auf und Absitzen. Der leichte, funktionale und ergonomische Sitz kann sowohl bei FARMA- als auch bei BIGAB-Kränen eingesetzt werden.



SCHWIMMSTELLUNG

Wenn ein auf dem Traktor montierter Kran verwendet wird, dessen Greifer auf dem nachfolgenden Wagen abgelegt werden soll, muss der Kran mit einer so genannten Schwimmstellungsfunktion ausgerüstet sein. Diese Funktion gehört nicht zur Standardausrüstung und muss separat als Sonderausstattung bestellt werden. Alle Ventile können um die Schwimmstellungsfunktion ergänzt werden.



FLOWSHARING VENTIL MIT MINI JOYSTICK (MEHRFUNKT - STEUERUNG) 6 PROP + 2 ON/OFF UND ZUSATZFILTER

Das Durchflussverteilterventil (Flow Sharing) lenkt das Öl an die Stelle, wo es benötigt wird, statt es den „Weg des geringsten Widerstands“ gehen zu lassen, wie es bei weniger hochentwickelten Ventilen der Fall ist. Das Ventil wird über einen Mini-Joystick gesteuert und ermöglicht Proportionalsteuerung aller Funktionen. Es bietet weitreichende Einstellmöglichkeiten zur Anpassung an den Fahrer. Auch eine Lasterkennungsfunktion ist enthalten.



HYDRAULIKSERVO

Für das FARMA Sortiment bieten wir außerdem eine Hydraulikservosteuerung (so genannter Niederdruckservo) an, die wie die elektrische Proportionalsteuerung über einen Joystick bedient wird. Bei beiden Systemen sind die Ventile am Kran montiert. Sie unterscheiden sich jedoch darin, dass die elektrische Proportionalsteuerung über Elektrokabel und die Hydraulikservosteuerung über ein Niederdrucksystem mit Schläuchen erfolgt. Die Hydraulikservo-Lösung erfordert etwas mehr Montagearbeiten in der Fahrerkabine.



ELEKTRISCHE PROPORTIONALSTEUERUNG MIT JOYSTICK

Ärgern Sie die vielen Hydraulikschläuche, die an den Traktor angeschlossen werden müssen? Dann empfehlen wir Ihnen eine elektrische Proportionalsteuerung. Die Verbindung zwischen Wagen und Traktor erfolgt dann über ein Elektrokabel und je einen Hydraulikschlauch für Druck und Rücklauf vom Traktor. Der Kran wird mit zwei Joysticks gesteuert, die in der Fahrerkabine montiert sind. Da die Ventile proportional gesteuert werden, erfolgt die Steuerung im Unterschied zur elektrischen On-Off-Steuerung der Ventile über die Tasten.



ELEKTRISCHE PROPORTIONALSTEUERUNG MIT FUNKFERNSTEUERUNG

Ärgern Sie die vielen Hydraulikschläuche, die an den Traktor angeschlossen werden müssen? Dann empfehlen wir Ihnen eine elektrische Proportionalsteuerung mit Funkfernsteuerung. Die Verbindung zwischen Wagen und Traktor erfolgt dann über ein Elektrokabel und je einen Hydraulikschlauch für Druck und Rücklauf vom Traktor. Ein weiterer Kontakt zwischen Steuerung und Wagen ist nicht erforderlich. Die Steuereinheit kann mit so genannten Paddeln oder Joysticks ausgerüstet werden. Die Abbildung zeigt die Funkfernsteuerung mit Joystick.



2+3-HEBEL/2+4-HEBEL

Auf den ersten Blick sehen die Ventilkpakete gleich aus, aber sie unterscheiden sich hinsichtlich Gewicht und Hebelanzahl. Der 2+3-Hebel ist in einem Stück gegossen und 10 kg leichter als der 2+4-Hebel, der aus mehreren Bauteilen besteht. Beim 2+3-Hebel werden die Stützbeine und die Greifer mittels der drei mittleren Hebel gesteuert. Beim 2+4-Hebel kommt noch die Steuerung der Teleskopfunktion hinzu, es sind daher vier Hebel in der Mitte. Die Abbildung zeigt das Ventilkpaket 2+4-Hebel.



ELEKTRISCHE ON/OFF-STEUERUNG

Unsere beliebteste Steuerung, vor allem wegen des niedrigen Gewichts und des günstigen Preises, ist die elektrische On-Off-Steuerung. Die Steuerung besteht im Wesentlichen aus zwei Teilen. Der Teil, der von den elektrischen Funktionen gesteuert wird, befindet sich in einem Schutzkasten, der am Kran montiert ist. Der andere Teil besteht aus einer 4-Funktionssteuerung mit Tasten, die in der Fahrerkabine untergebracht wird. Die elektrische ON/OFF-Steuerung beeinflusst die Stützbeine, den Greifer sowie ggf. die Teleskopfunktion.



MEHRHEBELSTEUERUNG

FARMA bietet eine Reihe von Steuerungszubehör mit Mehrfachhebeln für unsere Forstkräne. Die Ventilkpakete sehen zwar ähnlich aus, doch die Anzahl der Hebel ist an die Anzahl der vom Kran benötigten Funktionen angepasst. Die Ventilkpakete für 5, 6 und 7 Hebel sind in einem Block mit geringem Gewicht gegossen, während ein 8-Hebel-Paket aus einzelnen Teilen besteht und deutlich schwerer ist. In Fällen, in denen keine Funktion für die Stützfüße notwendig ist, genügen 5 Funktionen, es sei denn, der Kran ist mit Verlängerungen ausgestattet. Verfügt der Kran über Verlängerungen, sind 6 Funktionen notwendig. Ist der Kran zusätzlich mit Stützfüßen ausgestattet, werden ohne Verlängerung 7 und mit Verlängerung 8 Funktionen benötigt.



Es dürfte bekannt sein, dass wir das breiteste Sortiment an Steuerungen auf dem Markt anbieten, mit geeigneten Varianten für Einsteiger wie für Profis. Vom einfachsten bis zu unserem innovativsten Modell.

Sie wählen – wir liefern!

AS FORS MW – Qualität zum richtigen Preis!

Fors MW wurde 1992 in Estland gegründet und ist heute der führende europäische Hersteller von Maschinen für die Land- und Forstwirtschaft sowie für das Baugewerbe. Wir verkaufen unsere führenden Produkte weltweit, jedoch mit Schwerpunkt auf dem europäischen Markt. Unsere Vertriebskanäle zu Ihnen als Kunde sind vor allem unabhängige Händler.

Unsere Geschäftsidee ist einfach und eindeutig: Wir wollen Qualitätsmaschinen für Land- und Forstwirtschaft sowie Bau- und Recyclingunternehmen weltweit zu einem Preis entwickeln und herstellen, den der Kunde zu zahlen bereit ist. Dies stellt hohe Anforderungen an uns als Produzent. Und es bedeutet Qualität zu wettbewerbsfähigen Preisen zu liefern sowie in Sachen Entwicklung ständig am Ball zu bleiben. So können wir den Erwartungen des Marktes gerecht werden und unsere Rolle als einer der Marktführer behaupten.

Unsere Kunden sind sowohl kleine als auch große Firmen aus den unterschiedlichsten Branchen. Die Arbeitsaufgaben sind unterschiedlich und die Bedingungen ebenfalls. Eines haben jedoch alle unsere Kunden gemeinsam: den Bedarf an zuverlässigen Produkten, damit der Betrieb läuft. Wir hören zu und greifen die Bedürfnisse des Marktes auf - und gestalten so den Markt der Zukunft.



Das Werk von Fors MW ist für die Produktion kleiner Serien konzipiert. Es liegt in Saue in Estland, etwa 15 km von Tallinn entfernt. Unsere Produktionsstätte umfasst 40.000 m², davon sind 18.000 m² überdacht.

Fors MW ist heute ein globales Unternehmen. Unsere technische Kompetenz, das globale Einkaufsnetz, die Bandbreite unserer Produkte und der kontinuierliche Dialog mit unseren Kunden ermöglichen uns, Leistungen zu bieten, die andere nur schwer erreichen.

Unser Ziel bei Fors MW ist es, kontinuierlich besser zu werden. Sich kontinuierlich verbessern zu wollen, bedeutet auch, alles Alte stets in Frage zu stellen. Unsere Produkte zu kaufen, soll sich bezahlt machen. Wir tun alles, damit Sie sich als Kunde sicher und gut versorgt fühlen. Wir stellen höchste Qualitätsanforderungen an Rohstoffe und fertige Bauteile. Die Produktion erfolgt in unseren modernen Anlagen, welche die aktuellen und künftigen Anforderungen hinsichtlich Umwelt- und Arbeitsschutz erfüllen.

Hersteller

 **FORS MW**
We make it easy

info@forsmw.com • www.forsmw.com

Vertriebspartner